

Wandelt im Licht, wandelt in der Liebe

Verse aus der Bibel

Getragen $\text{♩} = 50$

Flauto

Oboi

Klarinetten in C

Fagotti

ANSICHTSEXEMPLAR

Corni in C

Trombe (C)

Posaune I + II

Harfe

NOTENBESTELLUNGEN: KUSIMUSIC.COM / MCKUSI@BLUEWIN.CH

Timpani

Getragen $\text{♩} = 50$

Sopran

Alt

Tenor

Bass

pp Dei - ne Son - ne wird nicht mehr un - ter - gehn und dein Mond nicht den

pp

pp und dein Mond nicht den

Getragen $\text{♩} = 50$

I Violinen

II Violinen

Viola

Violoncelli

Contrabassi

pp

pp

pp

pp

pp

pp

div.

div.

Fl.
Ob.
Klar. C
Fg.

Cor
Tr (C)
Pos I + II
Hrf

Tp.

S
A
T
B

Schein ver - liern_ Dei-ne Son-ne wird nicht mehr un-ter - gehn_ und dein Mond nicht den Schein ver -

Vl. I
Vl. II
Vla
Vc.
Cb.

20

Fl.

Ob.

Klar. C

Fg.

Cor

Tr (C)

Pos I + II

Hrf

Tp.

S

A

T

B

Vl I

Vl. II

Vla

Vc.

Cb.

cresc.

p

mp

mf

lie - ren Denn der Herr wird dein e - wi - ges Licht sein denn der Herr wir dein

lie - ren Denn der Herr wird dein e - wi - ges Licht sein denn der Herr wird dein

27 **Belebter** ♩ = 72

Fl.

Ob.

Klar. C

Fg.

Belebter ♩ = 72

Cor

Tr (C)

Pos I + II

Hrf

tr

mp *f*

Tp.

Belebter ♩ = 72

S

A

T

B

e - wi - ges Licht sein

Belebter ♩ = 72

Vl. I

Vl. II

Vla

Vc.

Cb.

ff *p* *mf*

Fl.
Ob.
Klar. C
Fg.

Cor
Tr (C)
Pos I + II
Hrf

Tp.

S
A
T
B

VI I
VI. II
Vla
Vc.
Cb.

pp *mp*
pp *mp*
mp div.

Fl.

Ob.

Klar. C

Fg.

Cor

Tr (C)

Pos I + II

Hrf

Tp.

S

A

T

B

VII

VI. II

Vla

Vc.

Cb.

mf

f

mf

f

v simile

48 a tempo

Fl. **Tacet bei 1. Durchgang**

Ob. *mf*

Klar. C *mf*

Eg. *mf*

Cor

Tr (C)

Pos I + II

Hrf

a tempo

S *mf*
Wan - delt im Licht Wan - delt im Licht Fin-ster-nis muss wei - chen wo

A *mf*

T *mf*
Wan - delt im Licht Wan - delt im Licht Fin-ster-nis muss wei - chen wo

B *mf*

a tempo

Vl I *mf* *v simile*

Vl II *mf* *v simile*

Vla *mf* *v simile*

Vc. *mf*

Cb. *mf*

Fl.

Ob.

Klar. C

Fg.

Cor

Tr (C)

Pos I + II

Hrf

Tp.

S

A

T

B

Got-tes Licht er - scheint Wan-delt in der Lie - be fol-get Got-tes Vor - bild wie er uns ge -

Got-tes Licht er - scheint Wan- delt in Lie - be fol-get Got-tes Vor - bild wie er uns ge -

Wan-delt in der Lie - be fol-get Got-tes

Vl I

Vl. II

Vla

Vc.

Cb.

61

Fl.

Ob.

Klar. C

Fg.

p *simile*

Leicht langsamer $\text{♩} = 65$

Cor

Tr (C)

Pos I + II

Hrf

Tp.

Leicht langsamer $\text{♩} = 65$

S

A

T

B

liebt hat sich an uns ver-schenkt. 1 Das Licht ver-drängt das Dun-ke-l das
2 Wenn wir im Lich-te wan-deln das wie

Leicht langsamer $\text{♩} = 65$

Vl. I

Vl. II

Vla

Vc.

Cb.

66

Fl.

Ob.

Klar. C

Fg.

Cor

Tr (C)

Pos I + II

Hrf

Tp.

S

A

T

B

Vl I

Vl. II

Vla

Vc.

Cb.

mf

mf

mf

Licht wärmt und er - hellt, es schaf - fet lauter Gü - te, Ge - rech - tig - keit und Wahr - heit Wer
Gott im Lich - te ist, so sind wir mit - ein - an - der ver - bun - den in Ge - mein - schaft und

Licht wärmt und er - hellt, es schaf - fet lau - ter Gü - te, Ge - rech - tig - keit und Wahr - heit. Wer
Gott im Lich - te ist, so sind wir mit - ein - an - der ver - bun - den in Ge - mein - schaft und

V

V

V

V

V

V

Fl.

Ob.

Klar. C

Fg.

Cor

Tr (C)

Pos I + II

Hrf

Tp.

S

A

T

B

Chris-tus an-ge - nom-men der steht in die-sem Licht und hat nicht mehr Ge - mein-schaft mit
 das Blut Je - su Chri - sti das er ver-gos-sen hat macht rein von al - ler Sün - de, von

VII

VI. II

Vla

Vc.

Cb.

und hat nicht mehr Ge - mein - schaft mit
 macht rein von al - ler Sün - de, von

78 1. 2. **a tempo**

Fl.

Ob.

Klar. C

Fg.

1. 2. **f a tempo**
zu 2

Cor

Tr (C)

Pos I + II

Hrf

a tempo
tr

Tp.

1. 2. **a tempo**

S
1 fin-strer Ma-chen - schaft 2 a-ler Schuld be - Wan - delt im Licht Wan - delt im

A
1 fin-strer Ma-chen - schaft 2 a-ler Schuld be - freit Wan - delt im Licht Wan - delt im

T
1 fin-strer Ma-chen - schaft 2 a-ler Schuld be - freit Wan - delt im Licht Wan - delt im

B
1 fin-strer Ma-chen - schaft 2 a-ler Schuld be - freit Wan - delt im Licht Wan - delt im

1. 2. **a tempo**

VII

VI. II

Vla

Vc.

Cb.

85

Fl.

Ob.

Klar. C

Fg.

Cor

Tr (C)

Pos I + II

Hrf

Tr.

S

A

T

B

Vl I

Vl. II

Vla

Vc.

Cb.

Licht Fin-ster - nis muss wei - chen wo Got-tes Licht er - scheint Wan-delt in der

Licht Fin-ster - nis muss wei - chen wo Got-tes Licht er - scheint Wan- delte in

Wan-delt in der

f *mf* *mp* *mf*

tr *tr*

ff

V

Detailed description: This is a page of a musical score, page 85. It features a variety of instruments and vocal parts. The woodwind section includes Flute (Fl.), Oboe (Ob.), Clarinet in C (Klar. C), Bassoon (Fg.), Cor Anglais (Cor), Trumpet in C (Tr (C)), and Horns (Pos I + II). The brass section includes Trumpet (Tr.) and Trombone (T.). The string section includes Violins I and II (Vl I, Vl. II), Viola (Vla), Violoncello (Vc.), and Contrabass (Cb.). The vocal parts include Soprano (S), Alto (A), Tenor (T), and Bass (B). The lyrics are in German: "Licht Fin-ster - nis muss wei - chen wo Got-tes Licht er - scheint Wan-delt in der". The score includes dynamic markings such as *f*, *mf*, *mp*, and *ff*, and articulation marks like *tr* (trill) and *V* (accents). The music is written in a common time signature and a key signature of one flat.

91

Fl.

Ob.

Klar. C

Fg.

Cor

Tr (C)

Pos I + II

Hrf

Trp.

S

A

T

B

VII

VI. II

Vla

Vc.

Cb.

Lie - be fol-get Got-tes Vor - bild wie er uns ge - liebt hat sich an uns ver -

Lie - be fol-get Got-tes Vor - bild wie er uns ge - liebt hat sich an uns ver -

Lie - be fol-get Got-tes

f *mf* *f* *mf* *mp*

tr *tr* *tr*

V *V* *V* *V*

Langsamer ♩ = 115

97

Fl.

Ob.

Klar. C

Fg.

Cor

Tr (C)

Pos I + II

Hrf

mp

mp

mp

mp

mp

p

zu 2

Tp.

tr cresc.

pp

p

mp

Langsamer ♩ = 115

S

A

T

B

schenkt. So las - set uns ab - le - gen die Wer ke der

schenkt. So las - set uns ab - le - gen die Wer ke der

Langsamer ♩ = 115

VI I

VI II

Vla

Vc.

Cb.

rit

rit

rit

rit

rit

mp

mp

mp

Fl.
Ob.
Klar. C
Fg.

Cor
Tr (C)
Pos I + II
Hrf

Tp.
Pauke

S
A
T
B

Fin - ster - nis Un - zucht Un - rein - heit Aus - schwei - fung

Vl. I
Vl. II
Vla
Vc.
Cb.



Fl. *p*

Ob.

Klar. C

Fg.

Cor *p* *mf*

Tr (C) *p* *mf*

Pos I + II

Hrf *f* 3

Geräusch

Pauke *f*

Tp.

S *mp* *f* *fp*

Gö-tzen-dienst... Zau-be rei Feind - schaft Streit - sucht Zorn und Zank

A *mp* *f*

T *mp* *f*

Gö-tzen-dienst... Zau-be rei Feind - schaft Streit - sucht Zorn und Zank

B *mp* *f*

Vl I *mp* *f* 3 3

Vl II *mp* *f*

Vla *mp* *f*

Vc. *mp* *f*

Cb. *mp* *f*

Fl. *p*

Ob. *p*

Klar. C *p*

Fg. *p*

Cor *p*

Tr (C) *p*

Pos I + II *mf*

Hrf *p*

Tp. *p*

S *p*
Ei - fer - sucht In - tri - gen Spal - tun - gen Neid Trunk - sucht und

A *p*

T *p*
Ei - fer - sucht In - tri - gen Spal - tun - gen Neid Trunk - sucht und

B *p*

Vl. I *mp*

Vl. II *p*

Vla *p*

Vc. *mp*

Cb. *p*

a tempo

118

Fl.

Ob.

Klar. C

Fg.

Cor

Tr (C)

Pos I + II

Hrf

Tp.

S

A

T

B

Vl I

Vl. II

Vla

Vc.

Cb.

mf

üp - pi - ges Ge - la - ge.

üp - pi - ges Ge - la - ge.

124

Fl.

Ob.

Klar. C

Fg.

Cor

Tr (C)

Pos I + II

Hrf

Tp.

S

A

T

B

Vl I

Vl. II

Vla

Vc.

Cb.

mp

simile

p

mf

Fl.

Ob.

Klar. C

Fg.

Cor

Tr (C)

Pos I + II

Hrf

Tp.

S

A

T

B

VI I

VI. II

Vla

Vc.

Cb.

solo

tr

This musical score page, numbered 131, is arranged in a standard orchestral format. It features a woodwind section with Flute (Fl.), Oboe (Ob.), Clarinet in C (Klar. C), and Bassoon (Fg.). The brass section includes Cor Anglais (Cor), Trumpet in C (Tr (C)), Trombones (Pos I + II), and Trompanone (Tp.). The vocal section consists of Soprano (S), Alto (A), Tenor (T), and Bass (B), all of whom are silent on this page. The string section includes Violin I (VI I), Violin II (VI. II), Viola (Vla), Violoncello (Vc.), and Contrabass (Cb.). The keyboard section includes Harpsichord (Hrf). The score is written in a key signature of one flat (B-flat) and a common time signature. The woodwinds and strings play active parts, while the brass instruments have specific markings: the Trumpet in C has a trill (tr) and the Cor Anglais has a solo section. The harpsichord and keyboard parts are more complex, with the harpsichord playing chords and the keyboard playing a melodic line. The vocal parts are silent, indicated by rests.

Fl. *mf*

Ob.

Klar. C

Fg.

Cor

Tr (C)

Pos I + II

Hrf

Tp. *tr* *pp*

S

A

T

B

Wan - delt im Licht Wan - delt im Licht Fins-ter-nis muss

VI I *sul G* *p*

VI. II

Vla

Vc. *p*

Cb. *p*

Fl.

Ob.

Klar. C

Fg.

Cor

Tr (C)

Pos I + II

Hrf

Tp.

S

A

T

B

VII

VI. II

Vla

Vc.

Cb.

Fl.
Ob.
Klar. C
Fg.

Cor
Tr (C)
Pos I + II

Hrf

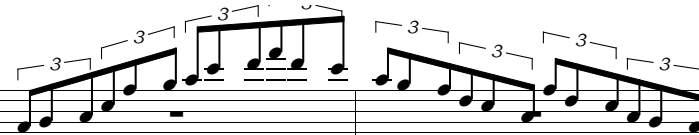
Tp.

S
A
T
B

fol - get Got - tes Vor - bild wie er uns ge - liebt hat, sich an uns ver -

Vl I
Vl. II
Vla
Vc.
Cb.

solo



Fl.

Ob.

Klar. C

solo

Fg.

Cor

Tr (C)

Pos I + II

Hrf

Tp.

kl. Trommel

p

S

schenkt.

pp

Dei - ne Son - ne wird

A

pp

T

schenkt.

pp

Dei - ne Son - ne wird

B

pp

Vl. I

solo

Pizz (Tutti)

Vl. II

p
Pizz (Tutti)

Vla

p
Pizz (Tutti)

Vc.

solo

p
Pizz (Tutti)

Cb.

p
Pizz (Tutti)

p

Fl.
Ob.
Klar. C
Fg.

Cor
Tr (C)
Pos I + II

Hrf
Tp.

S
A
T
B

nicht mehr un-ter gehn und dein Mond nicht den Schein ver-

VI I
VI. II
Vla
Vc.
Cb.

162 $\frac{6}{8}$ 2

Fl. *cresc.*

Ob. *cresc.*

Klar. C *cresc.*

Fg. *cresc.*

Cor

Tr (C) *mf*

Pos I + II

Hrf

Trp. *tr* *cresc.*

S
lie - ren Denn der Herr wird dein e - wi-ges Licht sein denn der *p* *cresc.* *mp*

A
cresc. *p* *mp*

T
lie - ren Denn der Herr wird dein e - wi-ges Licht sein denn der *p* *cresc.* *mp*

B *cresc.* *p* *mp*

Vl I *arco* *cresc.* *p* *mp*

Vl. II *arco* *cresc.* *p* *mp*

Vla *arco* *cresc.* *p* *mp*

Vc. *arco* *cresc.* *p* *mp*

Cb. *arco* *cresc.* *p* *mp*

Allegro non troppo ♩ = 116

168

ff

Fl.
Ob.
Klar. C
Fg.

Cor
Tr (C)
Pos I + II
Hrf

Triangel
Pauke
Tp.

S
A
T
B

mf Herr wir dein e - wi - ges *f* Licht sein

mf

mf Herr wird dein e - wi - ges *f* Licht sein

mf *mf* Er -

Allegro non troppo ♩ = 116

Vl I
Vl II
Vla
Vc.
Cb.

mf

mf

mf

mf *mf*

Allegro non troppo ♩ = 116

172

Fl.

Ob.

Klar. C

Fg.

Cor

Tr (C)

Pos I + II

Hrf

Tp.

S

A

T

B

Vl I

Vl. II

Vla

Vc.

Cb.

mf Er -

mf Er - mun - tert ein - an - der mit Psa - lmen und Lob - ge sang und

mun - tert ein - an - der mit Psa - lmen und Lob - - ge - sang - und geist - li - chen Lie - dern sing - et und

p

mf

f

mf

176

Fl.

Ob.

Klar. C

Fg.

Cor

Tr (C)

Pos I + II

Hrf

Tp.

S

A

T

B

Vl I

Vl II

Vla

Vc.

Cb.

mf

f

mf

f

mf

f

v

f

Er-mun - tert ein an - der mit Psa - lmen und Lob ge - sang

mun - tert ein - an - der mit Psa - lmen und Lob - ge - sang und geis - tli - chen Lie - dern

geis - tlich - en Liedern. Sing - et und spie - let dem Herrn mit Psa - lmen

spie - let dem Herrn in eur - en Herz - zen. Er mun - tert ein an - der mit Psa lmen.

180

Fl.
Ob.
Klar. C
Fg.

Cor
Tr (C)
Pos I + II
Hrf

Tp.

S
A
T
B

f Sin - get dem Herrn und spielt in eur-en Her - zen Sa - get Gott Dank für al - le__ Din-ge

f Sin - get dem Herrn und spielt in eur-en Her - zen Sa - get Gott Dank für al - le__ Din-ge

f Sin - get dem Herrn und spielt in eur-en Her - zen Sa - get Gott Dank für al - le Din-ge

f Sin - get dem Herrn und spielt in eur-en Her - zen Sa - get Gott Dank für al - le Din-ge

Vl I
Vl. II
Vla
Vc.
Cb.

f

Fl.

Ob.

Klar. C

Fg.

Cor

Tr (C)

Pos I + II

Hrf

Tp.

S

A

T

B

Vl I

Vl. II

Vla

Vc.

Cb.

Sin-get dem Herrn und spielt in eu-ren Her-zen Sa - get Gott Dank für al - - le Din-ge
mp *mf*

Sin-get dem Herrn und spielt im Her-zen Sa - get Gott Dank für al - le Din-ge
mp *mf*

Sin-get dem Herrn und spielt im Her-zen Sa - get Gott Dank für al - le Din-ge
mp *mf*

Sin-get dem Herrn und spielt im Her-zen Sa - get Gott Dank für al - le Din-ge Er -
mp *mf*

Fl.

Ob.

Klar. C

Fg.

Cor

Tr (C)

Pos I + II

Hrf

Tp.

S

A

T

B

Lo - bet Er mun - tert ein - an - der mit Psa - lmen

Lo - bet den Herrn und sin - get, spie - - let dem

mun - tert ein - an - der mit Psa - - lmen und Lob - ge - sang

Vl I

Vl. II

Vla

Vc.

Cb.

Fl.

Ob.

Klar. C

Fg.

Cor

Tr (C)

Pos I + II

Hrf

Tp.

S
mun - tert ein - an - der mit Psa - lmen

A
Lo - bet den Herrn in

T
Herrn Lo - bet Er - mun - tert ein - an - der mit

B
- Sin - get dem Herrn und spielt in eu - ren Her - zen. Er - mun - tert ein -

Vl I

Vl. II

Vla

Vc.

Cb.

Detailed description: This is a page of a musical score for page 191. It features a full orchestral arrangement with woodwinds (Flute, Oboe, Clarinet in C, Bassoon), brass (Cor Anglais, Trumpet in C, Trombones I & II, Horns, Trumpet), strings (Violins I & II, Viola, Violoncello, Contrabass), and vocal soloists (Soprano, Alto, Tenor, Bass). The vocal parts have German lyrics. The woodwinds and strings have complex rhythmic patterns, including sixteenth and thirty-second notes. The brass parts are mostly rests, with some entries in the strings and woodwinds. The key signature has two sharps (F# and C#), and the time signature is 4/4.

Fl.

Ob.

Klar. C

Fg.

Cor

Tr (C)

Pos I + II

Hrf

Tp.

S

A

T

B

Vl I

Vl II

Vla

Vc.

Cb.

Er - mun - tert ein an - der mit Psa - lmen und Lob - ge -

eur - en Her zen Er - mun - tert ein an - der mit Psa - lmen und Lob

Lob - ge - sang Er - mun - tert ein - an - der mit Psa - lmen und Lob

an - der mit Lob Er - mun - tert ein - an - der mit Psa - lmen und Lob - ge

197 zu 2

Fl.

Ob.

Klar. C

Fg.

Cor

Tr (C)

Pos I + II

Hrf

mf *simile*

Tp.

S

A

T

B

VII

VI. II

Vla

Vc.

Cb.

sang und geistlicher Lie-dern Lo bet, Sin get, spie

Sin - get dem Herrn, spielt in eu-rem Herz Er mun-tert ein-an- der mit Psa - lmen und Lob - ge -

Sin- get dem Herrn, spielt in eur-rem Herz Er mun - tert ein - an - der mit

sang und geis - tli-chen Lie - dern

pizz.

pizz.

pizz.

201

Fl.

Ob.

Klar. C

Fg.

Cor

Tr (C)

Pos I + II

Hrf

Tp.

S

A

T

B

Vl I

Vl. II

Vla

Vc.

Cb.

f

mf

zu 3

arco

ielte dem Herrn Er-mun-tert ein an-der mit Psalmen und Lob-ge-sang Er-mun-tert ein

sang Er-mun-tert ein-an-der mit Psalmen und Lob-ge-sang Lo

Psalmen und Lob-ge-sang und geis-tli-chen Lie-dern. Sin-get und

f Er-mun-tert ein-an-der mit Psalmen und Lob-ge-

Fl.
Ob.
Klar. C
Fg.

Cor
Tr (C)
Pos I + II

Hrf

Tp.

S
A
T
B

an - der mit Lob ge - sang
bet, Er - mun - tert ein - an - der mit geist - lichen Lie - dern
spie - let dem Herrn im Her - zen mit Psal - men und Lob - ge - sang
sang singt dem Herrn in eur - en Her - zen

Vl I
Vl II
Vla
Vc.
Cb.

208

Fl. *f*

Ob. *f*

Klar. C *f*

Fg. *f*

Cor *f*

Tr (C) *f*

Pos I + II *f*

Hrf *ff*

Tp. *f*

S *f* Sin - get dem Herrn und spielt in eur-en Her-zen Sa - get Gott Dank für al - - le Din-ge

A Sin - get dem Herrn und spielt in eur-en Her-zen Sa - get Gott Dank für al - le Din-ge

T Sin - get dem Herrn und spielt in eur-en Her-zen Sa - get Gott Dank für al - le Din-ge

B *f* Sin - get dem Herrn und spielt in eu-ren Her-zen Sa - get Gott Dank für al - le Din-ge

Vl I *f*

Vl. II *f*

Vla *f*

Vc. *f*

Cb. *f*

212

Fl.

Ob.

Klar. C

Fg.

Cor

Tr (C)

Pos I + II

Hrf

Tp.

S
Sing-et dem Herrn und spielt in eu-ren Her-zen Sa - get Gott Dank für al - - le___ Din-ge

A
Sing-et dem Herrn und spielt im Her-zen Sa - get Gott Dank für al - le Din-ge

T
Sing-et dem Herrn und spielt im Herz-zen Sa - get Gott Dank für al - le Din-ge Er

B
Sing-et dem Herrn und spielt im Her-zen Sa - get Gott Dank für al - le Din-ge

VII

VI. II

Vla

Vc.

Cb.

216 zu 2

Fl.

Ob.

Klar. C

Fg.

Cor

Tr (C)

Pos I + II

Hrf

Trp.

S

A

T

B

VII

VI. II

Vla

Vc.

Cb.

ff

ff

ff

ff

tr

Lo - bet den Herr Er-mun - tert ein - an - der mit Lob ge - sang. Sin - get dem

Er-mun-tert ein - and-der mit Psa - lmen und Lob-ge-sang Lo-bet den Herrn. Sin - get dem

mun-tert mit Lob ge - sang Lo bet den Herrn Sin - get dem

Lo ge - sang Er-mun-tert euch mit Lob. Sin - get dem

v

ff

ff

ff

ff

Langsam, ♩ = 60

224

Fl.

Ob.

Klar. C

Fg.

Langsam, ♩ = 60

Cor

Tr (C)

Pos I + II

Langsam, ♩ = 60

Hrf

Tr.

Langsam, ♩ = 60

S

Gott. Wan - delt im Licht

A

Gott. Wan - delt im Licht

T

Gott. Wan - delt im Licht

B

Gott. Wan - delt im Licht

Langsam, ♩ = 60

Vl. I

Vl. II

Vla

Vc.

Cb.

Fl.

Ob.

Klar. C

Fg.

Cor

Tr (C)

Pos I + II

Hrf

freies Tempo, sehr langsam

Tp.

S

A

T

B

Wan - delt im Licht

Wan - delt im Licht

Wan - delt im Licht

Wan - delt im Licht

VI I

VI. II

Vla

Vc.

Cb.